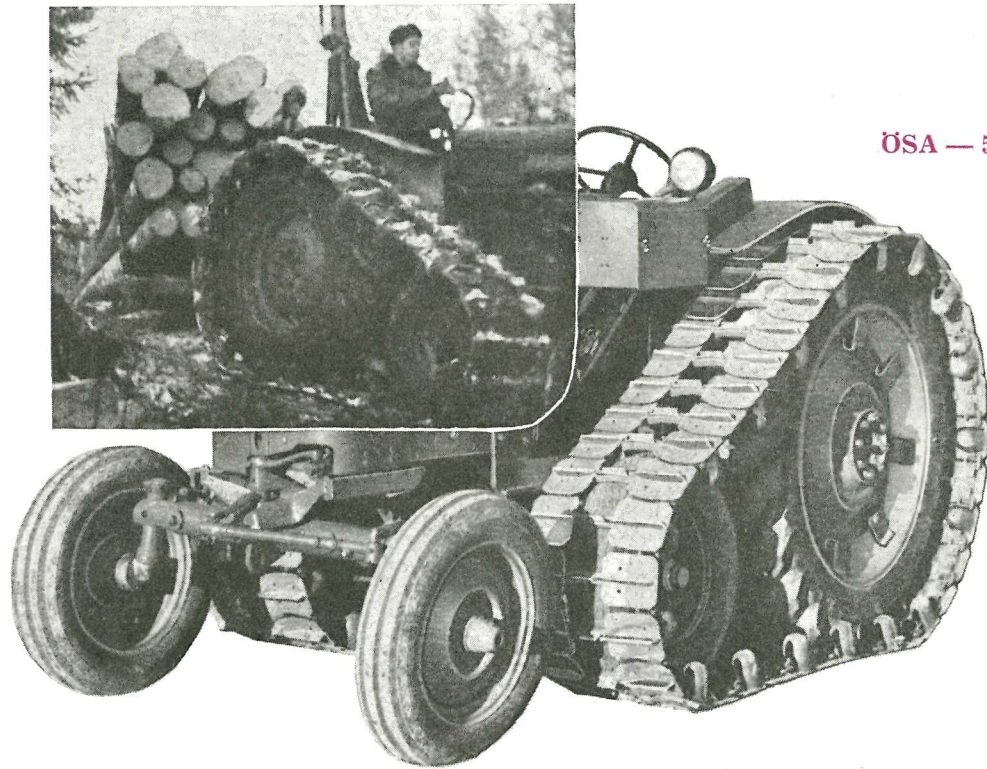




HALVBANDSUTRUSTNING "ALFTA"



ÖSA — 55 — B

GÖR EN TRAKTOR TILL TVÅ

De flesta traktorer kan numera försees med HALVBANDSUTRUSTNINGEN ALFTA, som blivit något av en sensation på traktorfronten. Genom att förse traktorerna med denna HALVBANDSUTRUSTNING utökar man deras användningsområde avsevärt. Inom jordbruket elimineras alla problem som kan uppstå vid slirning på sura höstmarker. Inom skogsbruket erhåller man traktorer som förenar bandtraktorens dragstyrka och framkomlighet med hjultraktorens smidighet och hastighet. Styrning sker som vanligt med ratten och vid behov med hjälp av styrbromsarna. Traktorens hastigheter är desamma som utan HB-utrustning.

Styrplåtarnas, länksystemets och bandplattornas konstruktion ger banden en enastående smidighet och följsamhet. Stubbar, stenar, ris m. m. klättrar traktorn behändigt över utan att hastigheten minskas. Bandplattorna är utförda så att banden blir självrensande från snö, is och lera. Däcken erhålla ett effektivt skydd. Däckslitaget blir därför, vid körning i terräng, avsevärt mindre än vid körning utan band.

På vintern när snön lagt sig över kärr och myrar innan dessa frusit till uppstår alltid problemet hur man skall kunna dra fram en basväg över dessa förrådiska marker. Då kommer HB-traktorn väl till pass, ty denna packar snön under sig, som sedan fryser till en bärande matta.

Traktorer försedda med halvbandsutrustningen "Alfta" forcera utan svårighet oländig terräng med myrmarker, djup snö o. dyl., som är oframkomlig för hästar och hjultraktorer.



ÖSA-Doningen

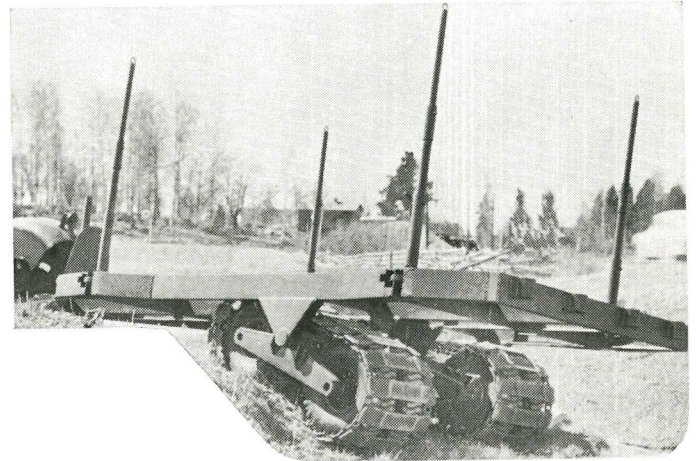
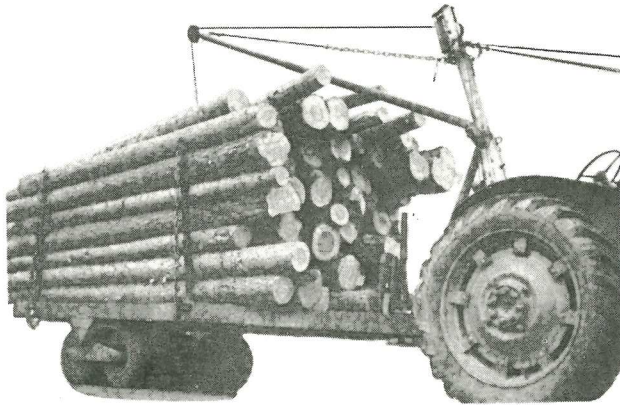
med

BOGGIE

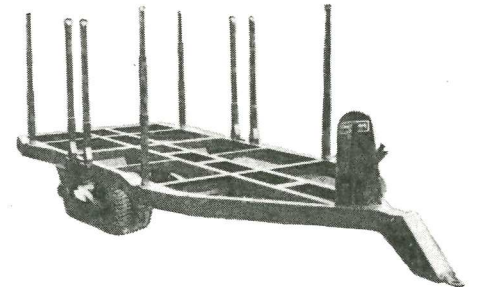
MEDAR

— BAND —

ÖSA-28



De moderna traktorägarna inse värdet av att kunna utnyttja sina traktorer i största utsträckning. De vet att goda traktorer fordra goda redskap. De vet att transportredskapen äro de redskap som användas allra mest. De vet att för tunga transporter, timmer o. dyl. behövs ordentliga don. **ÖSA-DONINGEN** med 3-sidig kombination: 1) 8-hjulig boggie, 2) 8-hjulig boggie med band, 3) medar; är en doning **FÖR TUNG KÖRNING ÅRET OM**. Genom att den kan utrustas med kraftigt **flak och hydr. baktipp** är **ÖSA-DONINGEN** idealisk även för lantbruk och industri.



Specifikation	Hjul	Band	Medar	Särskilda fördelar
Lastförmåga	8,5 ton	8,5 ton	12 ton	BROMS: Kraftig parkeringsbroms på alla hjulparen. Kan med fördel kompletteras med Vacuum-Servo. BANKAR: Inbyggda, med kraftig mekanism för centralutlösning av stötorna. STÖTTOR: 3-delade, av kraftiga ämnesrör. KRAFTIG PANSARPLÅT Skyddar Doningens manöverorgan, och gör ruslossning riskfri.
Totallängd	6,20 m.	6,20 m.	6,20 m.	
Totalbredd	2,24 m.	2,24 m.	2,24 m.	
Lasthöjd	0,82 m.	0,84 m.	0,70 m.	
Spårvidd	1,20 m.	1,20 m.	1,48 m.	
Hjul: Dim. 750×10 10 lag	8 st.	2 st.	2 st.	
Bärytans bredd	0,48 m.	0,63 m.	0,20 m.	
„ längd	—	1,10 m.	1,80 m.	
Totalvikt: Ca	1.600 kg.	—	—	

MED ÖSA-DONINGEN TRANSPORTERAR NI ALLT — ÖVERALLT

Tillverkare: _____

ÖSTBERGS SMIDESFABRIK · ALFTA

Tel. 10475.

Återförsäljare: _____